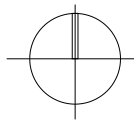


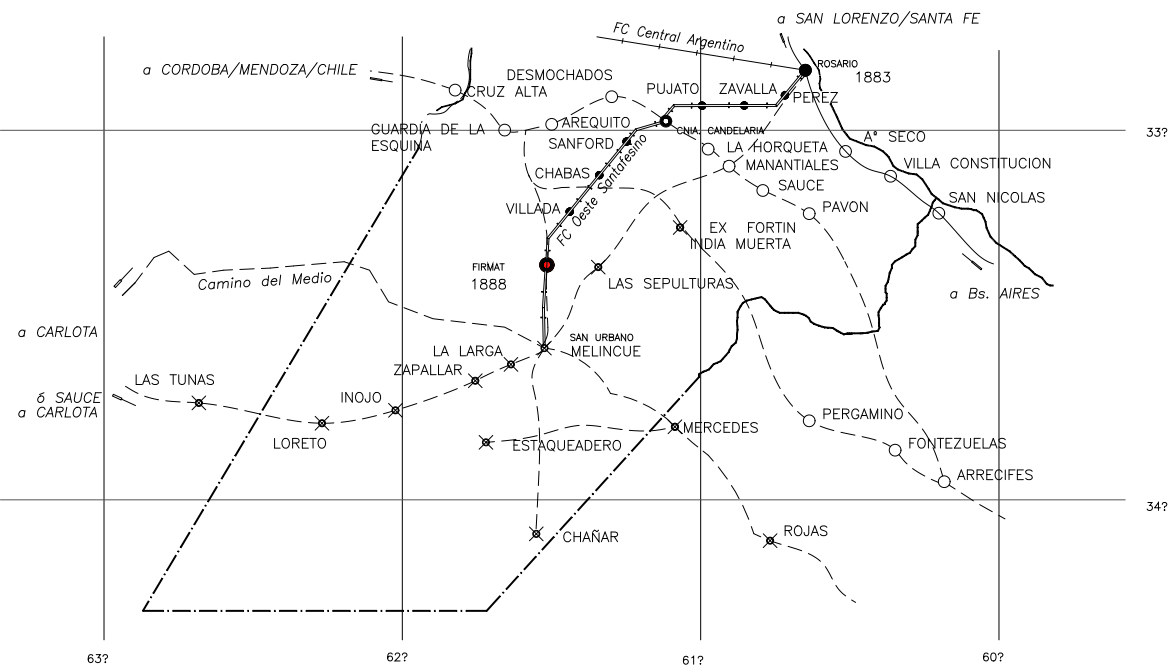
1779

ESQUEMA DE DISTRIBUCIÓN TERRITORIAL
GUARNICIONES FRONTERIZAS



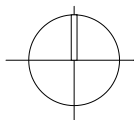
REFERENCIAS

- GUARNICIONES FRONTERIZAS AÑO 1779
- OTROS FORTINES Y/O ASENTAMIENTOS/POSTAS
- LINEA DE FRONTERA
- TRAZA DE ANTIGUOS CAMINOS ENTRE POSTAS Y FORTINES
- - - ACTUAL LIMITE PROVINCIAL
- POSTA DE JUAREZ (UBICACION ESTIMADA)



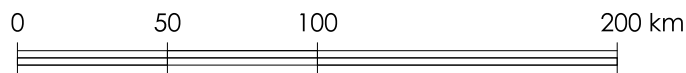
1888

NUEVO ESQUEMA DE DISTRIBUCIÓN
TERRITORIAL A PARTIR DEL TRAZADO FERROVIARIO



REFERENCIAS

- ⊗ LINEA DE FORTINES 1779
- ANTIGUOS ASENTAMIENTOS POBLACIONALES
- NUEVAS LOCALIZACIONES AL AÑO 1888
- TRAZADO FERROVIARIO FC OESTE SANTAFESINO
- TRAZA DE ANTIGUOS CAMINOS ENTRE POSTAS Y FORTINES
- - - ACTUAL LIMITE PROVINCIAL
- FIRMAT 1888 ● LOCALIDAD / AÑO DE HABILITACION FERROVIARIA



ESCALA GRAFICA

Figura 1 - Ferrocarril Barrera Urbana